



Администрация Пермского муниципального округа Пермского края  
Комитет имущественных отношений

## РАСПОРЯЖЕНИЕ

09.01.2024

№ 21

### **Об установлении публичного сервитута на часть земельных участков**

В соответствии со ст. 23, гл. V.7 Земельного кодекса Российской Федерации, Федеральным законом от 25.10.2001 № 137-ФЗ «О введении в действие Земельного кодекса Российской Федерации», пп. 3.2.5 п. 3.2 разд. 3 Положения о комитете имущественных отношений администрации Пермского муниципального округа, утвержденного решением Думы Пермского муниципального округа Пермского края от 29.11.2022 № 48, на основании ходатайства публичного акционерного общества «Россети Урал» (ИНН 6671163413, ОГРН 1056604000970) (далее - ПАО «Россети Урал») от 18.12.2023 № 16620-10:

1. Установить в интересах ПАО «Россети Урал» публичный сервитут общей площадью 120761 кв.м на часть земельных участков, согласно приложению № 1 к настоящему распоряжению.

Цель: Эксплуатация объекта электросетевого хозяйства «Электросетевой комплекс Подстанция 110/10 кВ «Бахаревка» (ВЛ 10кВ ф. Транзит №31)».

Срок: 49 лет.

2. Утвердить границы публичного сервитута земельного участка, указанного в п. 1 настоящего распоряжения, согласно прилагаемой схеме расположения границ публичного сервитута.

3. Срок, в течение которого использование указанного в п. 1 настоящего распоряжения земельного участка в соответствии с их разрешенным использованием будет невозможно или существенно затруднено в связи с осуществлением сервитута – не установлен.

4. Порядок установления зон с особыми условиями использования территорий и содержание ограничений прав на земельные участки в границах таких зон установлен Постановлением Правительства РФ от 24.02.2009 № 160 «О порядке установления охранных зон объектов электросетевого хозяйства и особых условий использования земельных участков, расположенных в границах таких зон».

5. Плата за публичный сервитут устанавливается в соответствии с ч. 4 ст. 3.6 Федерального закона от 25.10.2001 года № 137-ФЗ «О введении в действие Земельного кодекса Российской Федерации».

6. Комитету имущественных отношений администрации Пермского муниципального округа в течение 5 рабочих дней со дня подписания настоящего распоряжения:

6.1. направить настоящее распоряжение в Управление Федеральной службы государственной регистрации, кадастра и картографии по Пермскому краю;

6.2. направить настоящее распоряжение в ПАО «Россети Урал», а также сведения о лицах, являющихся правообладателями земельных участков, сведения о лицах, подавших заявления об учете их прав (обременений прав) на земельные участки, способах связи с ними, копии документов, подтверждающих права указанных лиц на земельный участок;

6.3. разместить настоящее распоряжение на официальном сайте Пермского муниципального округа в информационно-телекоммуникационной сети Интернет <https://permokrug.ru>.

7. Настоящее распоряжение вступает в силу со дня его подписания.

8. Контроль исполнения распоряжения возложить на заместителя председателя комитета М.В. Королеву.

Председатель комитета



Е.А. Демидова

Приложение № 1  
к распоряжению  
комитета имущественных  
отношений администрации  
Пермского муниципального округа  
от 09.01.2024 № 21

**Список земельных участков,  
на которые устанавливается публичный сервитут**

| № п/п | Кадастровый номер земельного участка | Адрес земельного участка   |
|-------|--------------------------------------|--|
| 1     | 59:32:0000000:7936                   | Пермский край, Пермский район  |
| 2     | 59:32:0000000:12933                  | Пермский край, Пермский муниципальный район, Лобановское сельское поселение, с. Лобаново, ВЛ 10 кВ ф. Транзит № 31 |
| 3     | 59:32:0000000:13675                  | Пермский край, Пермский район, с. Лобаново, ул. Дальняя  |
| 4     | 59:32:0000000:14100                  | Пермский край, Пермский р-н, с. Лобаново, ул. Строителей   |
| 5     | 59:32:0890001:13                     | край Пермский, р-н Пермский, с/п Лобановское, с. Лобаново  |
| 6     | 59:32:0890001:18                     | Пермский край, р-н Пермский, с/п Лобановское, с. Лобаново, ул. Садовый переулок, 18                                |
| 7     | 59:32:0890001:356                    | Пермский край, Пермский р-н, Лобановское с/п, с. Лобаново, ул. Культуры, дом 55, квартира 1                        |
| 8     | 59:32:0890001:395                    | край Пермский, р-н Пермский, с/п Лобановское, с. Лобаново, ул. Зеленая, дом 5                                      |
| 9     | 59:32:0890001:432                    | Пермский край, Пермский р-н, с/п Лобановское, с. Лобаново, ул. Зеленая, 8  |
| 10    | 59:32:0890001:433                    | Пермский край, Пермский район, Лобановское с/п, с. Лобаново, ул. Зеленая, 6  |
| 11    | 59:32:0890001:435                    | Пермский край, Пермский р-н, с/п Лобановское, с. Лобаново, ул. Зеленая, 2  |
| 12    | 59:32:0890001:436                    | край Пермский, р-н Пермский, с/п Лобановское, с. Лобаново  |
| 13    | 59:32:0890001:536                    | Пермский край, Пермский край, Лобановское с/пос., с. Лобаново, ул. Садовый переулок, дом 6                         |
| 14    | 59:32:0890001:538                    | Пермский край, Пермский р-н, с/п Лобановское, с. Лобаново, ул. Садовый переулок, 8                                 |
| 15    | 59:32:0890001:541                    | Пермский край, Пермский р-н, с/о Лобановский, с. Лобаново, пер. Садовый, дом 16                                    |
| 16    | 59:32:0890001:5004                   | край Пермский, р-н Пермский, с/п Лобановское, с. Лобаново, пер. Садовый, 12-1, Позиция 334                         |
| 17    | 59:32:0890001:542                    | Пермский край, Пермский район, Лобановское с/п, с. Лобаново, ул. Садовый переулок, д. 20                           |
| 18    | 59:32:0890001:5005                   | Пермский край, р-н Пермский, с/пос. Лобановское, с.  |

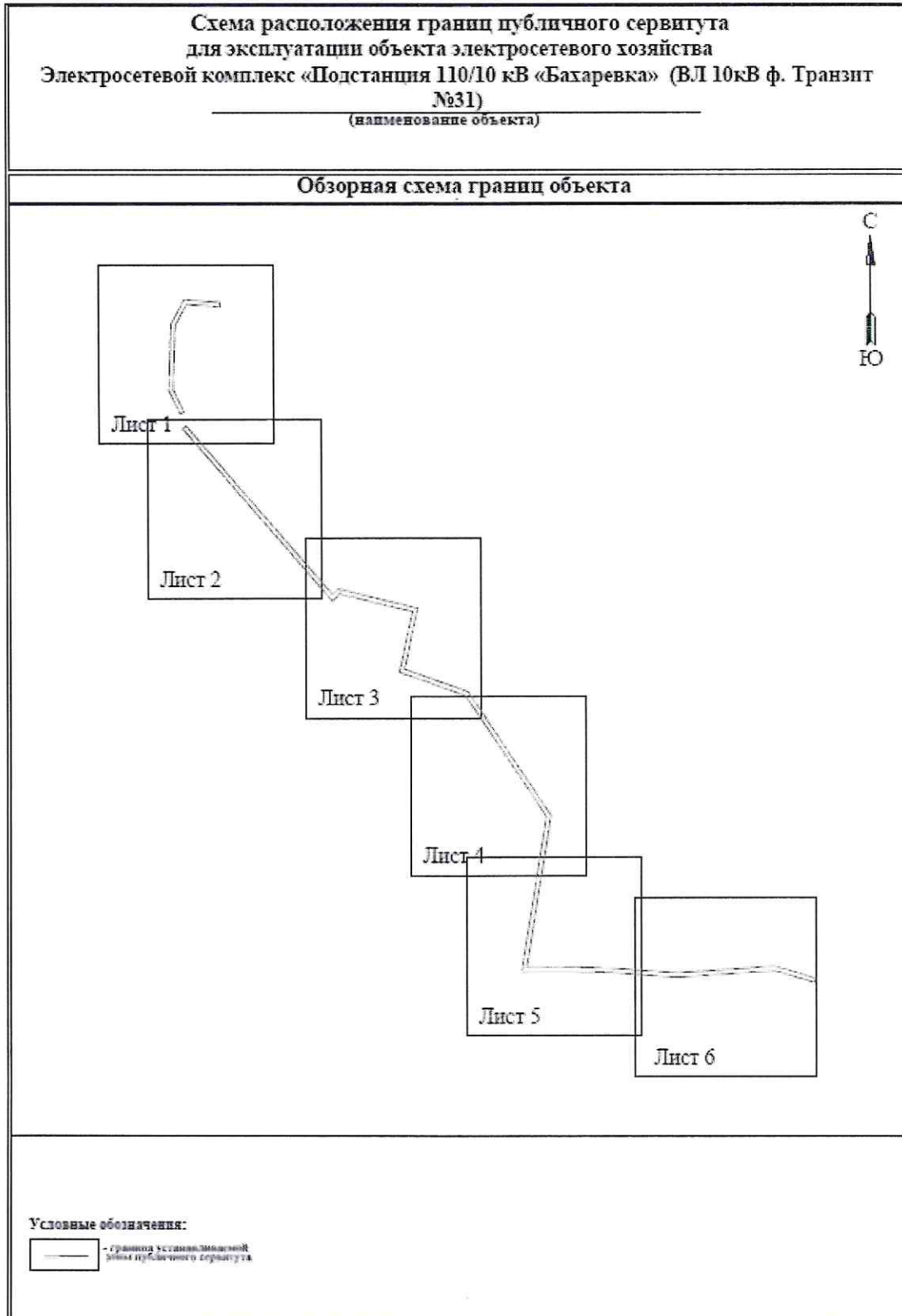
|    |                     |  |
|----|---------------------|--|
|    |                     | Лобаново, позиция 334  |
| 19 | 59:32:0890001:5056  | Пермский край, р-н Пермский, с/о Лобановский, с. Лобаново, пер. Садовый, дом 10  |
| 20 | 59:32:0890001:5260  | Российская Федерация, край Пермский, м.о. Пермский, с Лобаново, ул Садовый переулок, зу ба   |
| 21 | 59:32:0890001:5304  | Российская Федерация, Пермский край, Пермский муниципальный район, Лобановское сельское поселение, с. Лобаново, Садовый переулок, д. 3 |
| 22 | 59:32:0890001:5449  | Пермский край, р-н Пермский, с\пос Лобановское, с Лобаново, пер Садовый, д 14  |
| 23 | 59:32:0890001:5506  | Пермский край, Пермский район, с\пос. Лобановское, с. Лобаново, ул. Культуры, дом 55   |
| 24 | 59:32:0890001:5872  | Пермский край, Пермский р-н, с/п Лобановское, с. Лобаново, ул. Молодежная, дом 3   |
| 25 | 59:32:0890001:5712  | край Пермский, р-н Пермский, с/п Лобановское, с. Лобаново  |
| 26 | 59:32:0890001:5555  | край Пермский, р-н Пермский, с\пос Лобановское, с. Лобаново, пер. Садовый, дом 4   |
| 27 | 59:32:0890001:6016  | Пермский край, Пермский район, Лобановское с/п, с. Лобаново, ул. Строителей, 46  |
| 28 | 59:32:0890001:8649  | Пермский край, Пермский район, автомобильная дорога 1Р 242 "Пермь-Екатеринбург", км 12+000-км 54+000                                   |
| 29 | 59:32:0890001:8979  | Пермский край, Пермский муниципальный район, Лобановское сельское поселение, с. Лобаново, ВЛ 10 кВ ф.Транзит №32                       |
| 30 | 59:32:0890001:9965  | Пермский край, Пермский район, Лобановское сельское поселение, с. Лобаново, ул. Зеленая, 4/1   |
| 31 | 59:32:0890001:9966  | Пермский край, Пермский район, с. Лобаново, ул. Зеленая  |
| 32 | 59:32:0890001:9977  | Пермский край, Пермский р-н, с. Лобаново, ул. Садовый переулок   |
| 33 | 59:32:0890001:9992  | Пермский край, Пермский р-н, с. Лобаново, ул. Зеленая  |
| 34 | 59:32:0890001:10017 | Пермский край, Пермский район, с. Лобаново, ул. Звонкая  |
| 35 | 59:32:0890001:10233 | Российская Федерация, Пермский край, м.р-н Пермский, с.п. Лобановское, с. Лобаново, ул. Строителей, з/у 37а                            |
| 36 | 59:32:0890001:10267 | Пермский край, Пермский район, с. Лобаново   |
| 37 | 59:32:0890001:10388 | Российская Федерация, Пермский край, м.р-н Пермский, с.п. Лобановское, с. Лобаново, ул. Строителей, з/у 44а                            |
| 38 | 59:32:0890001:10389 | Российская Федерация, Пермский край, м.р-н Пермский, с.п. Лобановское, с. Лобаново, ул. Строителей, з/у 44                             |
| 39 | 59:32:0890001:10611 | Пермский край, Пермский муниципальный район, Лобановское с/п, с. Лобаново  |
| 40 | 59:32:3960006:6730  | Пермский край, Пермский район, автомобильная дорога 1Р 242 "Пермь-Екатеринбург", км 12+000-км 54+000                                   |
| 41 | 59:32:0000000:12792 | Пермский край, Пермский район, Лобановское сельское  |

|    |                     |  |
|----|---------------------|--|
|    |                     | поселение, с.Лобаново, ул.Костарева, 4   |
| 42 | 59:32:0000000:12881 | Пермский край, Пермский муниципальный район, Двуреченское сельское поселение, д. Нестюково, ВЛ 10 кВ ф.Транзит №32 |
| 43 | 59:32:0000000:12974 | Пермский край, Пермский район, Двуреченское сельское поселение, д. Нестюково, ВЛ 10 кВ Ф. Транзит №31              |
| 44 | 59:32:0000000:13679 | Пермский край, Пермский р-н, с. Лобаново, ул. им.Костарева   |
| 45 | 59:32:0390001:1935  | Пермский край, Пермский р-н, Двуреченское с/п, д. Нестюково  |
| 46 | 59:32:0890001:242   | Пермский край, Пермский район, Лобановское с/п, с. Лобаново, ул. Дальняя, 3  |
| 47 | 59:32:0890001:428   | Пермский край, Пермский р-н, с/п Лобановское, с. Лобаново, поз. 167  |
| 48 | 59:32:0890001:429   | Пермский край, Пермский район, Лобановское с/п, с. Лобаново, ул. Зеленая, д. 14                                    |
| 49 | 59:32:0890001:431   | Российская Федерация, Пермский край, м.р-н Пермский, с.п. Лобановское, с. Лобаново, ул. Зеленая, з/у 10            |
| 50 | 59:32:0890001:5052  | Российская Федерация, Пермский край, м.р-н Пермский, с.п. Лобановское, с. Лобаново, ул. Им Костарева В.А., з/у 1   |
| 51 | 59:32:0890001:5099  | Российская Федерация, Пермский край, м.о. Пермский, с. Лобаново, ул. Зеленая, з/у 16                               |
| 52 | 59:32:0890001:5560  | Пермский край, Пермский р-н, с/п Лобановское, с. Лобаново, ул. Строителей, 45                                      |
| 53 | 59:32:0890001:5615  | Пермский край, р-н Пермский, Лобановское с/п, с. Лобаново, ул. Дальняя, 3/1  |
| 54 | 59:32:0890001:5631  | Пермский край, Пермский район, Лобановское с/п, с. Лобаново, ул. Спортивная, 7                                     |
| 55 | 59:32:0890001:9133  | Пермский край, р-н Пермский, Лобановское с/п, с. Лобаново, ул. Звонкая, 1  |
| 56 | 59:32:0890001:9821  | Пермский край, Пермский район, Лобановское с/п, с. Лобаново, ул. Культуры, дом 44.                                 |
| 57 | 59:32:0890001:10234 | Российская Федерация, Пермский край, м.р-н Пермский, с.п. Лобановское, с. Лобаново, ул. Звонкая, з/у 2             |
| 58 | 59:32:0890001:10235 | Пермский край, Пермский р-н, с. Лобаново   |
| 59 | 59:32:0890001:10390 | Российская Федерация, Пермский край, м.р-н Пермский, с.п. Лобановское, с. Лобаново, ул. Им Костарева В.А., з/у 1а  |
| 60 | 59:32:0890001:10422 | Пермский край, р-н Пермский, с. Лобаново, ул. Зеленая  |
| 61 | 59:32:0890001:10444 | Пермский край, Пермский район, Лобановское с/п, с. Лобаново  |
| 62 | 59:32:0890001:10778 | Пермский край, Пермский муниципальный округ, д. с. Лобаново, ул. Строителей  |
| 63 | 59:32:3960006:5938  | Пермский край, Пермский р-н, с/п Лобановское, с. Лобаново  |

|    |                     |   |
|----|---------------------|---|
| 64 | 59:32:3960006:6790  | Пермский край, Пермский район, с/п Лобановское, с. Лобаново   |
| 65 | 59:32:3960006:6792  | Пермский край, Пермский район, Лобановское с/п, с. Лобаново   |
| 66 | 59:32:3960006:6797  | Пермский край, Пермский район, с/п Лобановское, с. Лобаново   |
| 67 | 59:32:3960006:6798  | Пермский край, Пермский район, Лобановское с/п, с. Лобаново   |
| 68 | 59:32:3960006:7033  | Пермский край, р-н Пермский, с. Лобаново, ул. Спортивная  |
| 69 | 59:32:3960006:7046  | Пермский край, Пермский р-н, Лобановское сельское поселение, с. Лобаново  |
| 70 | 59:32:3960006:7047  | Пермский край, Пермский р-н, Лобановское сельское поселение, с. Лобаново  |
| 71 | 59:32:3960006:7078  | Пермский край, Пермский р-н, Лобановское сельское поселение, с. Лобаново  |
| 72 | 59:32:3960006:7079  | Пермский край, Пермский р-н, Лобановское сельское поселение, с. Лобаново  |
| 73 | 59:32:3960006:7602  | Российская Федерация, край Пермский, м.о. Пермский, с. Лобаново, ул Им Захарченко И.В., зу 16                             |
| 74 | 59:32:3960006:7632  | Российская Федерация, край Пермский, м.о. Пермский, с. Лобаново, ул Спортивная, зу 9                                      |
| 75 | 59:32:3970001:19    | Пермский край, Пермский район, с/п Двуреченское, примерно в 0.5 км, по направлению на юг от д. Нестюково                  |
| 76 | 59:32:3970001:34    | Пермский край, Пермский район, с/п Двуреченское, примерно в 0.5 км, по направлению на юг от д. Нестюково                  |
| 77 | 59:32:3970001:38    | Пермский край, Пермский район, Двуреченское с/п, участок находится примерно в 0,5 км от д. Нестюково по направлению на юг |
| 78 | 59:32:3970001:41    | Пермский край, Пермский район, Двуреченское с/п, участок находится примерно в 0,5 км от д. Нестюково по направлению на юг |
| 79 | 59:32:3970001:182   | Российская Федерация, Пермский край, р-н Пермский, д. Нестюково   |
| 80 | 59:32:0000000:12853 | Пермский край, Пермский район, на земельном участке расположена ВЛ 10 кВ ф.Транзит №32                                    |
| 81 | 59:32:0000000:12932 | Пермский край, Пермский район, на земельном участке расположена ВЛ 10 кВ Ф.Транзит № 31                                   |
| 82 | 59:32:0390001:20    | край Пермский, р-н Пермский, с/пос. Двуреченское, д. Нестюково, ул. Водопроводная, дом 7                                  |
| 83 | 59:32:0390001:23    | край Пермский, р-н Пермский, с/пос. Двуреченское, д. Нестюково, ул. Ключевая, дом 20                                      |
| 84 | 59:32:0390001:1451  | Пермский край, Пермский район, Двуреченское с/пос, д. Нестюково, в 0,09 км от дома 7 по ул. Водопроводная                 |

|     |   |   |
|-----|---|---|
| 85  | 59:32:0390001:1452  | Пермский край, Пермский район, Двуреченское с/пос, д. Нестюково, в 0,09 км от дома 7 по ул. Водопроводная                 |
| 86  | 59:32:0890001:5602  | Российская Федерация, Пермский край, м.р-н Пермский, с.п. Лобановское, с. Лобаново, ул. Им Захарченко И.В., з/у 7         |
| 87  | 59:32:0890001:5612  | край Пермский, р-н Пермский, с/п Лобановское, с. Лобаново, ул. им. Костарева, 6   |
| 88  | 59:32:0890001:8663  | Пермский край, Пермский район, Лобановское с/п, с. Лобаново   |
| 89  | 59:32:0000000:38<br>(обособленный<br>участок<br>59:32:3420001:11) | Пермский край, Пермский район   |
| 90  | 59:32:3420001:127   | Пермский край, Пермский район, д. Устиново, в 2.11 на юг от д.9 по ул.Советская   |
| 91  | 59:32:3420001:1662  | Пермский край, Пермский район, Двуреченское с/пос., д. Нестюково  |
| 92  | 59:32:3960006:242   | край Пермский, р-н Пермский, с/п Лобановское, с. Лобаново   |
| 93  | 59:32:3960006:442   | край Пермский, р-н Пермский, с/п Лобановское, с. Лобаново, ул. им. Захарченко, 8  |
| 94  | 59:32:3960006:6909  | Пермский край, Пермский район, Лобановское с/п., с. Лобаново, ул. Костарева   |
| 95  | 59:32:3960006:7034  | Пермский край, Пермский р-н, с. Лобаново, ул. им.Захарченко И.В.  |
| 96  | 59:32:3960006:7478  | Российская Федерация, Пермский край, м.р-н Пермский, с.п. Лобановское, с Лобаново, ул Им Захарченко И.В., з/у 6а          |
| 97  | 59:32:3960006:7605  | Российская Федерация, край Пермский, м.о. Пермский, с Лобаново, ул Им Захарченко И.В., зу 10                              |
| 98  | 59:32:3960006:7674  | Российская Федерация, край Пермский, м.о. Пермский, с Лобаново, ул Им Захарченко И.В., зу 3                               |
| 99  | 59:32:0000000:38<br>(обособленный<br>участок<br>59:32:3970001:1)  | Пермский край, Пермский район   |
| 100 | 59:32:3970001:46  | Пермский край, Пермский район, Двуреченское с/п, участок находится примерно в 0,5 км от д. Нестюково по направлению на юг |
| 101 | 59:32:3970001:68  | Пермский край, Пермский район, Двуреченское с/п, на земельном участке расположена ВЛ 10 кВ ф.Транзит №32                  |
| 102 | 59:32:3970001:179   | Пермский край, Пермский район, Двуреченское с/п, участок находится примерно в 0,5 км от д. Нестюково по направлению на юг |

Приложение № 2  
к распоряжению  
комитета имущественных  
отношений администрации  
Пермского муниципального округа  
от 09.01.2024 № 21





**Схема расположения границ публичного сервитута  
для эксплуатации объекта электросетевого хозяйства  
Электросетевой комплекс «Подстанция 110/10 кВ «Бахаревка» (ВЛ 10кВ ф. Транзит  
№31)**

(наименование объекта)



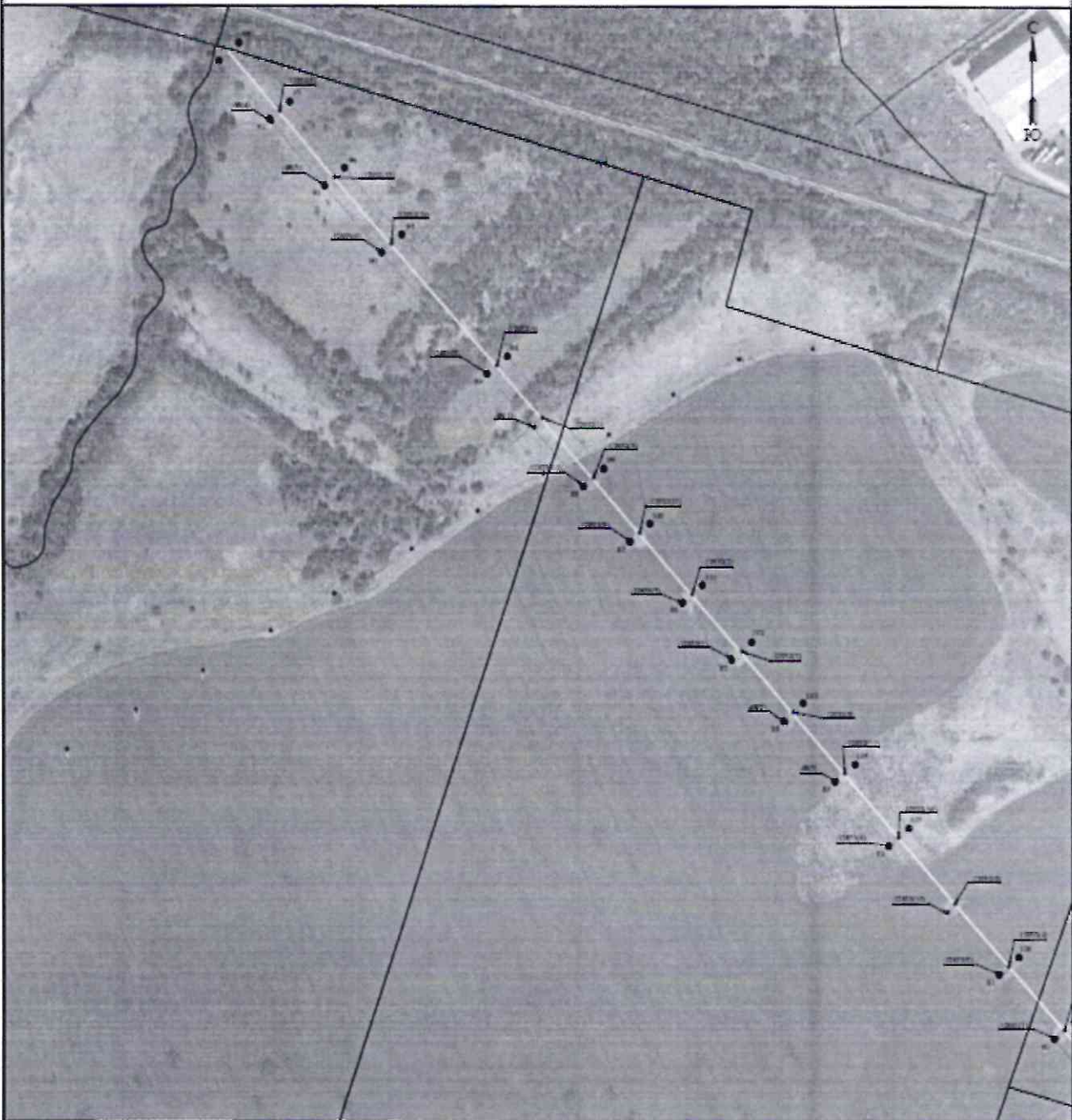
**Используемые условные знаки и обозначения:**

|  |  |  |                            |
|--|--|--|----------------------------|
|  | объекты электросетей и иные объекты электросетевого хозяйства  |  | границы земельного участка |
|  | границы земельных участков, принадлежащих публичному сервитуту |  | границы земельного участка |
|  | границы земельных участков                                     |  | границы земельного участка |
|  | границы земельных участков                                     |  | границы земельного участка |
|  | границы земельных участков                                     |  | границы земельного участка |

Масштаб 1:3000

Лист 1 из 6

**Схема расположения границ публичного сервитута  
для эксплуатации объекта электросетевого хозяйства  
Электросетевой комплекс «Подстанция 110/10 кВ «Бахаревка» (ВЛ 10кВ ф. Тразит  
№31)  
(наименование объекта)**



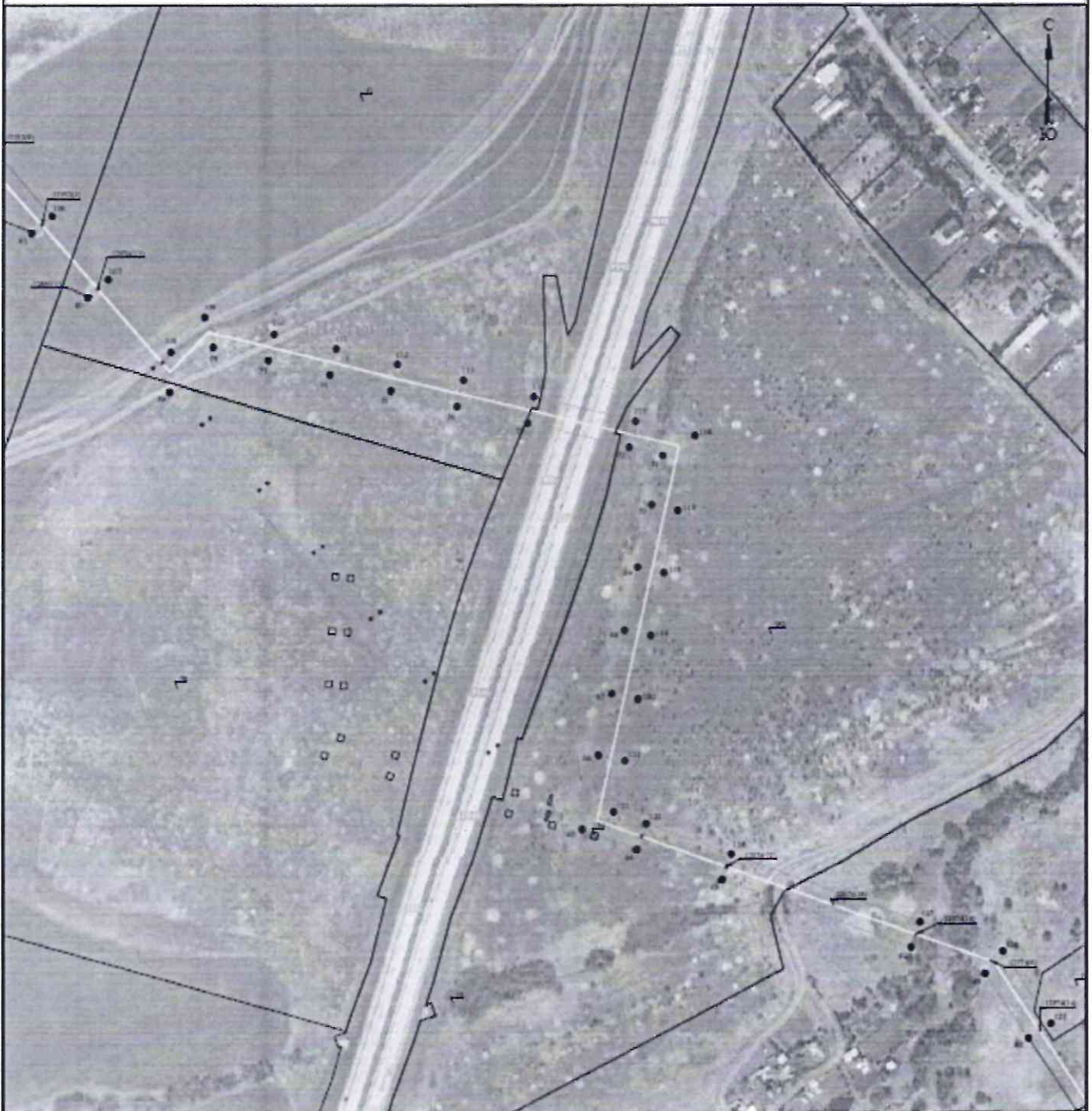
Масштаб 1:3000

Лист 2 из 6

**Используемые условные знаки и обозначения:**

|   |   |   |   |
|---|---|---|---|
|  | обозначение конкретной точки границ устанавливаемого публичного сервитута |  | разделение земельного участка                 |
|  | границы земельного участка, включающего в себя публичный сервитут         |  | линия, образуемая объектом                    |
|  | граница электросетевого хозяйства   |  | граница устанавливаемого публичного сервитута |
|  | граница электросетевого хозяйства   |   |   |
|  | граница земельного участка  |   |   |

**Схема расположения границ публичного сервитута  
для эксплуатации объекта электросетевого хозяйства  
Электросетевой комплекс «Подстанция 110/10 кВ «Бахаревка» (ВЛ 110кВ ф. Тразвит  
№31)  
(наименование объекта)**



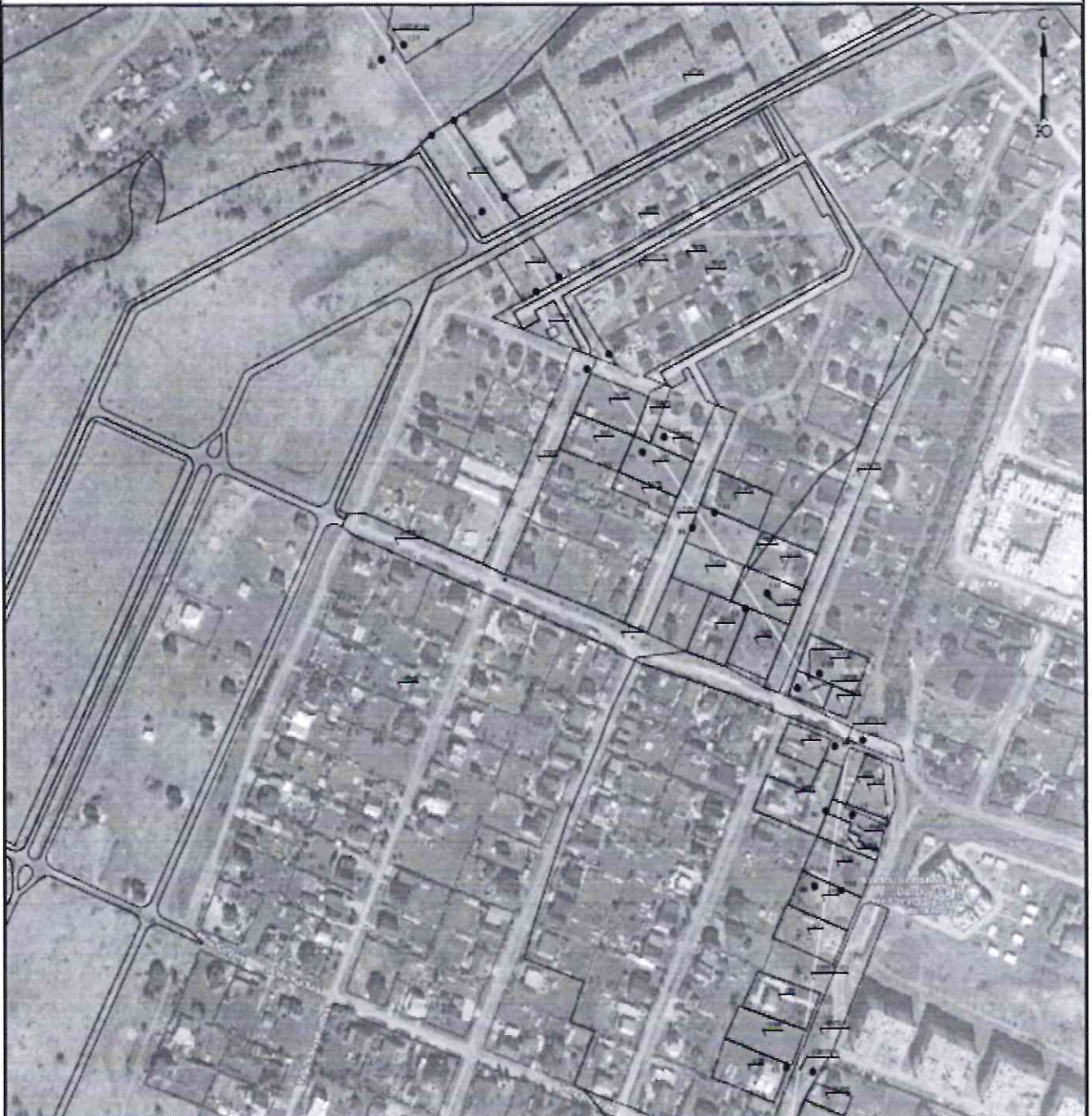
Масштаб 1:3000

Лист 3 из 6

**Используемые условные знаки и обозначения:**

|   |  |
|---|--|
|  Обремененный земельный участок (участки) собственности публичного сервитута |  Границы зон санитарной охраны              |
|  Границы земельный участок, принадлежащий к публичному сервитуту             |  Границы территории области                 |
|  Границы земельный участок   |  Границы собственности публичного сервитута |
|  Границы земельного участка  |  |
|  Границы земельного участка  |  |

Схема расположения границ публичного сервитута  
 для эксплуатации объекта электросетевого хозяйства  
 Электросетевой комплекс «Подстанция 110/10 кВ «Бахаревка» (ВЛ 10кВ ф. Транзит  
 №31)  
 (наименование объекта)



Масштаб 1:3000

Лист 4 из 6

**Используемые условные знаки и обозначения:**

|  |   |   |   |
|--|---|---|---|
|  01 | — объект электросетевого хозяйства, границы участка земельного публичного сервитута |  | — граница земельного участка, принадлежащего публичному сервитуту |
|     | — граница земельного участка, принадлежащего публичному сервитуту                   |  | — граница участка земельного публичного сервитута                 |
|     | — граница административной территории   |  | — граница участка земельного публичного сервитута                 |
|     | — граница административной территории   |   |   |
|     | — граница административной территории   |   |   |

**Схема расположения границ публичного сервитута  
для эксплуатации объекта электросетевого хозяйства  
Электросетевой комплекс «Подстанция 110/10 кВ «Бахаревка» (ВЛ 10кВ ф. Транзит  
№31)  
(наименование объекта)**



Масштаб 1:3000

Лист 5 из 6

**Используемые условные знаки и обозначения:**

|   |   |   |   |
|---|---|---|---|
|  | обозначение существующей точки опоры установившейся<br>границы сервитута  |  | границы земельного участка, расположенного<br>в зоне публичного сервитута |
|  | границы земельного участка, расположенного<br>в зоне публичного сервитута |  | границы земельного участка  |
|  | границы земельного участка  |  | границы земельного участка  |
|  | границы земельного участка  |  | границы земельного участка  |

**Схема расположения границ публичного сервитута  
для эксплуатации объекта электросетевого хозяйства  
Электросетевой комплекс «Подстанция 110/10 кВ «Бахаревка» (ВЛ 10кВ ф. Транзит  
№31)  
(наименование объекта)**



Масштаб 1:5000

Лист 6 из 6

**Используемые условные знаки и обозначения:**

|   |  |   |                            |
|---|--|---|----------------------------|
|  | объект электросетевого хозяйства (подстанция)  |  | границы земельного участка |
|  | границы земельного участка, принадлежащего на праве собственности публичному сервитуту |  | границы земельного участка |
|  | границы земельного участка   |  | границы земельного участка |
|  | границы земельного участка   |  | границы земельного участка |
|  | границы земельного участка   |  | границы земельного участка |

Приложение № 3  
к распоряжению  
комитета имущественных  
отношений администрации  
Пермского муниципального округа  
от 09.01.2024 № 21

### СВЕДЕНИЯ О МЕСТОПОЛОЖЕНИИ ГРАНИЦ ОБЪЕКТА

| 1. Система координат МСК-59, зона 2             |               |            |  |  |   |
|---|---------------|------------|--|--|---|
| 2. Сведения о характерных точках границ объекта |               |            |  |  |   |
| Обозначение<br>характерных<br>точек границ      | Координаты, м |            | Метод определения<br>координат<br>характерной точки              | Средняя<br>квадратическая<br>погрешность<br>положения<br>характерной точки<br>(М), м | Описание<br>обозначения<br>точки на<br>местности (при<br>наличии) |
|   | X             | Y          |  |  |   |
| 1   | 2             | 3          | 4  | 5  | 6   |
| (1)   | -             | -          | -  | -  | -   |
| 1   | 503549.37     | 2232070.75 | Метод спутниковых<br>геодезических<br>измерений<br>(определений) | 0.10   | -   |
| 2   | 503609.35     | 2232042.06 | Метод спутниковых<br>геодезических<br>измерений<br>(определений) | 0.10   | -   |
| 3   | 503660.79     | 2232017.18 | Метод спутниковых<br>геодезических<br>измерений<br>(определений) | 0.10   | -   |
| 4   | 503721.33     | 2232018.95 | Метод спутниковых<br>геодезических<br>измерений<br>(определений) | 0.10   | -   |
| 5   | 503784.51     | 2232020.79 | Метод спутниковых<br>геодезических<br>измерений<br>(определений) | 0.10   | -   |
| 6   | 503852.51     | 2232023.05 | Метод спутниковых<br>геодезических<br>измерений<br>(определений) | 0.10   | -   |
| 7   | 503912.59     | 2232025.50 | Метод спутниковых<br>геодезических<br>измерений<br>(определений) | 0.10   | -   |
| 8   | 503983.52     | 2232027.88 | Метод спутниковых<br>геодезических<br>измерений<br>(определений) | 0.10   | -   |
| 9   | 504042.83     | 2232039.28 | Метод спутниковых<br>геодезических<br>измерений<br>(определений) | 0.10   | -   |
| 10  | 504102.49     | 2232091.38 | Метод спутниковых<br>геодезических<br>измерений<br>(определений) | 0.10   | -   |
| 11  | 504099.58     | 2232124.28 | Метод спутниковых<br>геодезических<br>измерений<br>(определений) | 0.10   | -   |
| 12  | 504093.22     | 2232211.52 | Метод спутниковых<br>геодезических<br>измерений<br>(определений) | 0.10   | -   |
| 13  | 504088.26     | 2232265.74 | Метод спутниковых<br>геодезических<br>измерений                  | 0.10   | -   |

|     |           |            |   |      |   |
|-----|-----------|------------|---|------|---|
|     |           |            | (определений)   |      |   |
| 14  | 504067.34 | 2232263.83 | Метод спутниковых геодезических измерений (определений) | 0.10 | - |
| 15  | 504072.29 | 2232209.78 | Метод спутниковых геодезических измерений (определений) | 0.10 | - |
| 16  | 504078.65 | 2232122.62 | Метод спутниковых геодезических измерений (определений) | 0.10 | - |
| 17  | 504080.35 | 2232103.32 | Метод спутниковых геодезических измерений (определений) | 0.10 | - |
| 18  | 504032.94 | 2232077.81 | Метод спутниковых геодезических измерений (определений) | 0.10 | - |
| 19  | 503977.98 | 2232048.71 | Метод спутниковых геодезических измерений (определений) | 0.10 | - |
| 20  | 503911.81 | 2232046.50 | Метод спутниковых геодезических измерений (определений) | 0.10 | - |
| 21  | 503851.73 | 2232044.04 | Метод спутниковых геодезических измерений (определений) | 0.10 | - |
| 22  | 503783.84 | 2232041.78 | Метод спутниковых геодезических измерений (определений) | 0.10 | - |
| 23  | 503720.72 | 2232039.94 | Метод спутниковых геодезических измерений (определений) | 0.10 | - |
| 24  | 503665.31 | 2232038.32 | Метод спутниковых геодезических измерений (определений) | 0.10 | - |
| 25  | 503618.45 | 2232060.99 | Метод спутниковых геодезических измерений (определений) | 0.10 | - |
| 26  | 503558.32 | 2232089.70 | Метод спутниковых геодезических измерений (определений) | 0.10 | - |
| 1   | 503549.27 | 2232070.75 | Метод спутниковых геодезических измерений (определений) | 0.10 | - |
| (2) | -         | -          | -   | -    | - |
| 27  | 500798.32 | 2235125.37 | Метод спутниковых геодезических измерений (определений) | 0.10 | - |
| 28  | 500812.98 | 2235077.36 | Метод спутниковых геодезических измерений (определений) | 0.10 | - |
| 29  | 500828.43 | 2235025.47 | Метод спутниковых геодезических измерений               | 0.10 | - |



|    |           |            |   |      |   |
|----|-----------|------------|---|------|---|
|    |           |            | (определений)   |      |   |
| 30 | 500855.50 | 2234932.44 | Метод спутниковых геодезических измерений (определений) | 0.10 | - |
| 31 | 500852.97 | 2234897.33 | Метод спутниковых геодезических измерений (определений) | 0.10 | - |
| 32 | 500849.41 | 2234840.73 | Метод спутниковых геодезических измерений (определений) | 0.10 | - |
| 33 | 500843.87 | 2234764.63 | Метод спутниковых геодезических измерений (определений) | 0.10 | - |
| 34 | 500838.99 | 2234691.59 | Метод спутниковых геодезических измерений (определений) | 0.10 | - |
| 35 | 500834.19 | 2234617.58 | Метод спутниковых геодезических измерений (определений) | 0.10 | - |
| 36 | 500824.63 | 2234472.35 | Метод спутниковых геодезических измерений (определений) | 0.10 | - |
| 37 | 500826.95 | 2234411.35 | Метод спутниковых геодезических измерений (определений) | 0.10 | - |
| 38 | 500835.87 | 2234290.55 | Метод спутниковых геодезических измерений (определений) | 0.10 | - |
| 39 | 500845.13 | 2234162.46 | Метод спутниковых геодезических измерений (определений) | 0.10 | - |
| 40 | 500849.38 | 2234063.11 | Метод спутниковых геодезических измерений (определений) | 0.10 | - |
| 41 | 500852.38 | 2233954.29 | Метод спутниковых геодезических измерений (определений) | 0.10 | - |
| 42 | 500852.14 | 2233880.05 | Метод спутниковых геодезических измерений (определений) | 0.10 | - |
| 43 | 500853.05 | 2233708.98 | Метод спутниковых геодезических измерений (определений) | 0.10 | - |
| 44 | 500922.54 | 2233719.77 | Метод спутниковых геодезических измерений (определений) | 0.10 | - |
| 45 | 501065.70 | 2233742.26 | Метод спутниковых геодезических измерений (определений) | 0.10 | - |
| 46 | 501133.97 | 2233753.54 | Метод спутниковых геодезических измерений (определений) | 0.10 | - |

|    |           |            |   |      |   |
|----|-----------|------------|---|------|---|
| 47 | 501207.86 | 2233765.18 | Метод спутниковых геодезических измерений (определений) | 0.10 | - |
| 48 | 501356.19 | 2233788.82 | Метод спутниковых геодезических измерений (определений) | 0.10 | - |
| 49 | 501496.52 | 2233811.29 | Метод спутниковых геодезических измерений (определений) | 0.10 | - |
| 50 | 501554.68 | 2233820.18 | Метод спутниковых геодезических измерений (определений) | 0.10 | - |
| 51 | 501604.83 | 2233827.43 | Метод спутниковых геодезических измерений (определений) | 0.10 | - |
| 52 | 501650.03 | 2233798.07 | Метод спутниковых геодезических измерений (определений) | 0.10 | - |
| 53 | 501712.07 | 2233757.14 | Метод спутниковых геодезических измерений (определений) | 0.10 | - |
| 54 | 501774.89 | 2233715.82 | Метод спутниковых геодезических измерений (определений) | 0.10 | - |
| 55 | 501833.57 | 2233676.85 | Метод спутниковых геодезических измерений (определений) | 0.10 | - |
| 56 | 501897.94 | 2233633.84 | Метод спутниковых геодезических измерений (определений) | 0.10 | - |
| 57 | 501958.44 | 2233594.77 | Метод спутниковых геодезических измерений (определений) | 0.10 | - |
| 58 | 502020.27 | 2233553.13 | Метод спутниковых геодезических измерений (определений) | 0.10 | - |
| 59 | 502079.66 | 2233514.15 | Метод спутниковых геодезических измерений (определений) | 0.10 | - |
| 60 | 502138.36 | 2233475.23 | Метод спутниковых геодезических измерений (определений) | 0.10 | - |
| 61 | 502189.21 | 2233441.68 | Метод спутниковых геодезических измерений (определений) | 0.10 | - |
| 62 | 502210.06 | 2233383.90 | Метод спутниковых геодезических измерений (определений) | 0.10 | - |
| 63 | 502263.41 | 2233236.01 | Метод спутниковых геодезических измерений (определений) | 0.10 | - |
| 64 | 502287.12 | 2233169.38 | Метод спутниковых                                       | 0.10 | - |

|    |           |            |   |      |   |
|----|-----------|------------|---|------|---|
|    |           |            | геодезических измерений (определений)                   |      |   |
| 65 | 502302.65 | 2233126.63 | Метод спутниковых геодезических измерений (определений) | 0.10 | - |
| 66 | 502360.28 | 2233139.29 | Метод спутниковых геодезических измерений (определений) | 0.10 | - |
| 67 | 502408.73 | 2233149.59 | Метод спутниковых геодезических измерений (определений) | 0.10 | - |
| 68 | 502458.56 | 2233159.50 | Метод спутниковых геодезических измерений (определений) | 0.10 | - |
| 69 | 502507.87 | 2233169.70 | Метод спутниковых геодезических измерений (определений) | 0.10 | - |
| 70 | 502556.76 | 2233180.54 | Метод спутниковых геодезических измерений (определений) | 0.10 | - |
| 71 | 502595.40 | 2233189.32 | Метод спутниковых геодезических измерений (определений) | 0.10 | - |
| 72 | 502601.80 | 2233163.11 | Метод спутниковых геодезических измерений (определений) | 0.10 | - |
| 73 | 502620.83 | 2233084.48 | Метод спутниковых геодезических измерений (определений) | 0.10 | - |
| 74 | 502633.78 | 2233029.65 | Метод спутниковых геодезических измерений (определений) | 0.10 | - |
| 75 | 502646.25 | 2232977.90 | Метод спутниковых геодезических измерений (определений) | 0.10 | - |
| 76 | 502658.49 | 2232930.06 | Метод спутниковых геодезических измерений (определений) | 0.10 | - |
| 77 | 502669.82 | 2232881.25 | Метод спутниковых геодезических измерений (определений) | 0.10 | - |
| 78 | 502680.13 | 2232838.38 | Метод спутниковых геодезических измерений (определений) | 0.10 | - |
| 79 | 502643.45 | 2232804.35 | Метод спутниковых геодезических измерений (определений) | 0.10 | - |
| 80 | 502718.78 | 2232740.75 | Метод спутниковых геодезических измерений (определений) | 0.10 | - |
| 81 | 502768.42 | 2232697.44 | Метод спутниковых геодезических измерений (определений) | 0.10 | - |

|    |           |            |  |      |   |
|----|-----------|------------|--|------|---|
|    |           |            | измерений<br>(определений)                                       |      |   |
| 82 | 502867.80 | 2232611.12 | Метод спутниковых<br>геодезических<br>измерений<br>(определений) | 0.10 | - |
| 83 | 502917.22 | 2232568.60 | Метод спутниковых<br>геодезических<br>измерений<br>(определений) | 0.10 | - |
| 84 | 502964.60 | 2232527.59 | Метод спутниковых<br>геодезических<br>измерений<br>(определений) | 0.10 | - |
| 85 | 503012.01 | 2232486.56 | Метод спутниковых<br>геодезических<br>измерений<br>(определений) | 0.10 | - |
| 86 | 503056.68 | 2232447.35 | Метод спутниковых<br>геодезических<br>измерений<br>(определений) | 0.10 | - |
| 87 | 503104.41 | 2232405.68 | Метод спутниковых<br>геодезических<br>измерений<br>(определений) | 0.10 | - |
| 88 | 503146.78 | 2232369.35 | Метод спутниковых<br>геодезических<br>измерений<br>(определений) | 0.10 | - |
| 89 | 503233.98 | 2232293.81 | Метод спутниковых<br>геодезических<br>измерений<br>(определений) | 0.10 | - |
| 90 | 503328.50 | 2232211.00 | Метод спутниковых<br>геодезических<br>измерений<br>(определений) | 0.10 | - |
| 91 | 503379.72 | 2232165.98 | Метод спутниковых<br>геодезических<br>измерений<br>(определений) | 0.10 | - |
| 92 | 503430.98 | 2232122.29 | Метод спутниковых<br>геодезических<br>измерений<br>(определений) | 0.10 | - |
| 93 | 503476.66 | 2232082.19 | Метод спутниковых<br>геодезических<br>измерений<br>(определений) | 0.10 | - |
| 94 | 503490.52 | 2232097.97 | Метод спутниковых<br>геодезических<br>измерений<br>(определений) | 0.10 | - |
| 95 | 503444.72 | 2232138.17 | Метод спутниковых<br>геодезических<br>измерений<br>(определений) | 0.10 | - |
| 96 | 503393.46 | 2232181.86 | Метод спутниковых<br>геодезических<br>измерений<br>(определений) | 0.10 | - |
| 97 | 503342.35 | 2232226.79 | Метод спутниковых<br>геодезических<br>измерений<br>(определений) | 0.10 | - |
| 98 | 503247.78 | 2232309.64 | Метод спутниковых<br>геодезических<br>измерений                  | 0.10 | - |

|     |           |            |   |      |   |
|-----|-----------|------------|---|------|---|
|     |           |            | (определений)   |      |   |
| 99  | 503160.48 | 2232385.26 | Метод спутниковых геодезических измерений (определений) | 0.10 | - |
| 100 | 503118.16 | 2232421.56 | Метод спутниковых геодезических измерений (определений) | 0.10 | - |
| 101 | 503070.51 | 2232463.15 | Метод спутниковых геодезических измерений (определений) | 0.10 | - |
| 102 | 503025.81 | 2232502.38 | Метод спутниковых геодезических измерений (определений) | 0.10 | - |
| 103 | 502978.34 | 2232543.47 | Метод спутниковых геодезических измерений (определений) | 0.10 | - |
| 104 | 502930.94 | 2232584.50 | Метод спутниковых геодезических измерений (определений) | 0.10 | - |
| 105 | 502881.53 | 2232627.01 | Метод спутниковых геодезических измерений (определений) | 0.10 | - |
| 106 | 502832.21 | 2232713.28 | Метод спутниковых геодезических измерений (определений) | 0.10 | - |
| 107 | 502782.56 | 2232756.59 | Метод спутниковых геодезических измерений (определений) | 0.10 | - |
| 108 | 502736.40 | 2232805.30 | Метод спутниковых геодезических измерений (определений) | 0.10 | - |
| 109 | 502703.33 | 2232831.72 | Метод спутниковых геодезических измерений (определений) | 0.10 | - |
| 110 | 502690.26 | 2232866.09 | Метод спутниковых геодезических измерений (определений) | 0.10 | - |
| 111 | 502678.89 | 2232935.04 | Метод спутниковых геодезических измерений (определений) | 0.10 | - |
| 112 | 502666.63 | 2232982.96 | Метод спутниковых геодезических измерений (определений) | 0.10 | - |
| 113 | 502654.21 | 2233034.52 | Метод спутниковых геодезических измерений (определений) | 0.10 | - |
| 114 | 502641.25 | 2233089.36 | Метод спутниковых геодезических измерений (определений) | 0.10 | - |
| 115 | 502622.21 | 2233168.07 | Метод спутниковых геодезических измерений (определений) | 0.10 | - |

|     |           |            |   |      |   |
|-----|-----------|------------|---|------|---|
| 116 | 502610.89 | 2233214.38 | Метод спутниковых геодезических измерений (определений) | 0.10 | - |
| 117 | 502552.16 | 2233201.03 | Метод спутниковых геодезических измерений (определений) | 0.10 | - |
| 118 | 502503.47 | 2233190.23 | Метод спутниковых геодезических измерений (определений) | 0.10 | - |
| 119 | 502454.38 | 2233180.09 | Метод спутниковых геодезических измерений (определений) | 0.10 | - |
| 120 | 502404.50 | 2233170.15 | Метод спутниковых геодезических измерений (определений) | 0.10 | - |
| 121 | 502355.84 | 2233159.82 | Метод спутниковых геодезических измерений (определений) | 0.10 | - |
| 122 | 502316.11 | 2233151.09 | Метод спутниковых геодезических измерений (определений) | 0.10 | - |
| 123 | 502306.88 | 2233176.50 | Метод спутниковых геодезических измерений (определений) | 0.10 | - |
| 124 | 502283.18 | 2233243.09 | Метод спутниковых геодезических измерений (определений) | 0.10 | - |
| 125 | 502229.81 | 2233391.04 | Метод спутниковых геодезических измерений (определений) | 0.10 | - |
| 126 | 502206.60 | 2233455.37 | Метод спутниковых геодезических измерений (определений) | 0.10 | - |
| 127 | 502149.94 | 2233492.75 | Метод спутниковых геодезических измерений (определений) | 0.10 | - |
| 128 | 502091.22 | 2233531.68 | Метод спутниковых геодезических измерений (определений) | 0.10 | - |
| 129 | 502031.90 | 2233570.62 | Метод спутниковых геодезических измерений (определений) | 0.10 | - |
| 130 | 501970.00 | 2233612.30 | Метод спутниковых геодезических измерений (определений) | 0.10 | - |
| 131 | 501909.47 | 2233651.38 | Метод спутниковых геодезических измерений (определений) | 0.10 | - |
| 132 | 501845.21 | 2233694.33 | Метод спутниковых геодезических измерений (определений) | 0.10 | - |
| 133 | 501786.47 | 2233733.34 | Метод спутниковых                                       | 0.10 | - |

|     |           |            |   |      |   |
|-----|-----------|------------|---|------|---|
|     |           |            | геодезических измерений (определений)                   |      |   |
| 134 | 501723.62 | 2233774.68 | Метод спутниковых геодезических измерений (определений) | 0.10 | - |
| 135 | 501661.53 | 2233815.63 | Метод спутниковых геодезических измерений (определений) | 0.10 | - |
| 136 | 501608.64 | 2233849.34 | Метод спутниковых геодезических измерений (определений) | 0.10 | - |
| 137 | 501551.59 | 2233840.95 | Метод спутниковых геодезических измерений (определений) | 0.10 | - |
| 138 | 501493.27 | 2233832.04 | Метод спутниковых геодезических измерений (определений) | 0.10 | - |
| 139 | 501352.88 | 2233809.56 | Метод спутниковых геодезических измерений (определений) | 0.10 | - |
| 140 | 501204.57 | 2233785.92 | Метод спутниковых геодезических измерений (определений) | 0.10 | - |
| 141 | 501130.62 | 2233774.27 | Метод спутниковых геодезических измерений (определений) | 0.10 | - |
| 142 | 501062.34 | 2233762.99 | Метод спутниковых геодезических измерений (определений) | 0.10 | - |
| 143 | 500919.31 | 2233740.52 | Метод спутниковых геодезических измерений (определений) | 0.10 | - |
| 144 | 500873.91 | 2233733.47 | Метод спутниковых геодезических измерений (определений) | 0.10 | - |
| 145 | 500873.14 | 2233880.07 | Метод спутниковых геодезических измерений (определений) | 0.10 | - |
| 146 | 500873.38 | 2233954.55 | Метод спутниковых геодезических измерений (определений) | 0.10 | - |
| 147 | 500870.37 | 2234063.85 | Метод спутниковых геодезических измерений (определений) | 0.10 | - |
| 148 | 500866.09 | 2234163.66 | Метод спутниковых геодезических измерений (определений) | 0.10 | - |
| 149 | 500856.81 | 2234292.09 | Метод спутниковых геодезических измерений (определений) | 0.10 | - |
| 150 | 500847.91 | 2234412.52 | Метод спутниковых геодезических измерений (определений) | 0.10 | - |

|     |           |            |  |      |   |
|-----|-----------|------------|--|------|---|
|     |           |            | измерений<br>(определений)                                       |      |   |
| 151 | 500845.66 | 2234472.06 | Метод спутниковых<br>геодезических<br>измерений<br>(определений) | 0.10 | - |
| 152 | 500855.15 | 2234616.21 | Метод спутниковых<br>геодезических<br>измерений<br>(определений) | 0.10 | - |
| 153 | 500859.94 | 2234690.21 | Метод спутниковых<br>геодезических<br>измерений<br>(определений) | 0.10 | - |
| 154 | 500864.82 | 2234763.17 | Метод спутниковых<br>геодезических<br>измерений<br>(определений) | 0.10 | - |
| 155 | 500870.37 | 2234839.31 | Метод спутниковых<br>геодезических<br>измерений<br>(определений) | 0.10 | - |
| 156 | 500873.92 | 2234895.92 | Метод спутниковых<br>геодезических<br>измерений<br>(определений) | 0.10 | - |
| 157 | 500876.72 | 2234934.69 | Метод спутниковых<br>геодезических<br>измерений<br>(определений) | 0.10 | - |
| 158 | 500848.58 | 2235031.40 | Метод спутниковых<br>геодезических<br>измерений<br>(определений) | 0.10 | - |
| 159 | 500833.09 | 2235083.42 | Метод спутниковых<br>геодезических<br>измерений<br>(определений) | 0.10 | - |
| 160 | 500818.40 | 2235131.50 | Метод спутниковых<br>геодезических<br>измерений<br>(определений) | 0.10 | - |
| 27  | 500798.32 | 2235125.37 | Метод спутниковых<br>геодезических<br>измерений<br>(определений) | 0.10 | - |